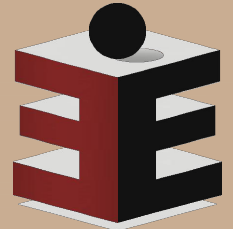


ESTADO DE OAXACA

DISTRITOS LOCALES ELECTORALES DISTRITOS FEDERALES ELECTORALES



INSTITUTO
ESTATAL ELECTORAL
y de Participación Ciudadana de Oaxaca
DIRECCIÓN EJECUTIVA DE ORGANIZACIÓN Y CAPACITACIÓN ELECTORAL

No.	SECCION	MUNICIPIO AL QUE PERTENECE DICHA SECCION	DISTRITO LOCAL ELECTORAL AL QUE PERTENECE (CÓDIGO LA SECCION)
1	1907	SAN JUAN BAUTISTA TUXTEPEC	DISTO. 01 ACATLAN DE PÉREZ FIGUEROA
2	1260	SAN LUCAS QUILTAN	DISTO. 02 SAN JUAN BAUTISTA TUXTEPEC
3	1650	SAN JUAN BAUTISTA TUXTEPEC	DISTO. 03 LOMA BONITA
4	1989	SAN JUAN BAUTISTA TUXTEPEC	DISTO. 03 LOMA BONITA
	1987	SAN JUAN BAUTISTA TUXTEPEC	DISTO. 03 LOMA BONITA
5	1992	SAN JUAN BAUTISTA TUXTEPEC	DISTO. 03 LOMA BONITA
	1189	SAN JUAN MAZATLAN	DISTO. 11 MATIAS ROMERO AVENDANO
6	1192	SAN JUAN MAZATLAN	DISTO. 11 MATIAS ROMERO AVENDANO
7	2454	OAXACA DE JUAREZ	DISTO. 12 SANTA LUCIA DEL CAMINO
8	2455	CULAPAM DE GUERRERO	DISTO. 15 SANTA CRUZ XOXOCOTLAN
9	2456	SANTIAGO TLAZOVALTEPEC	DISTO. 05 ABUSION NICHITLAN

SIMBOLOGÍA

LIMITES

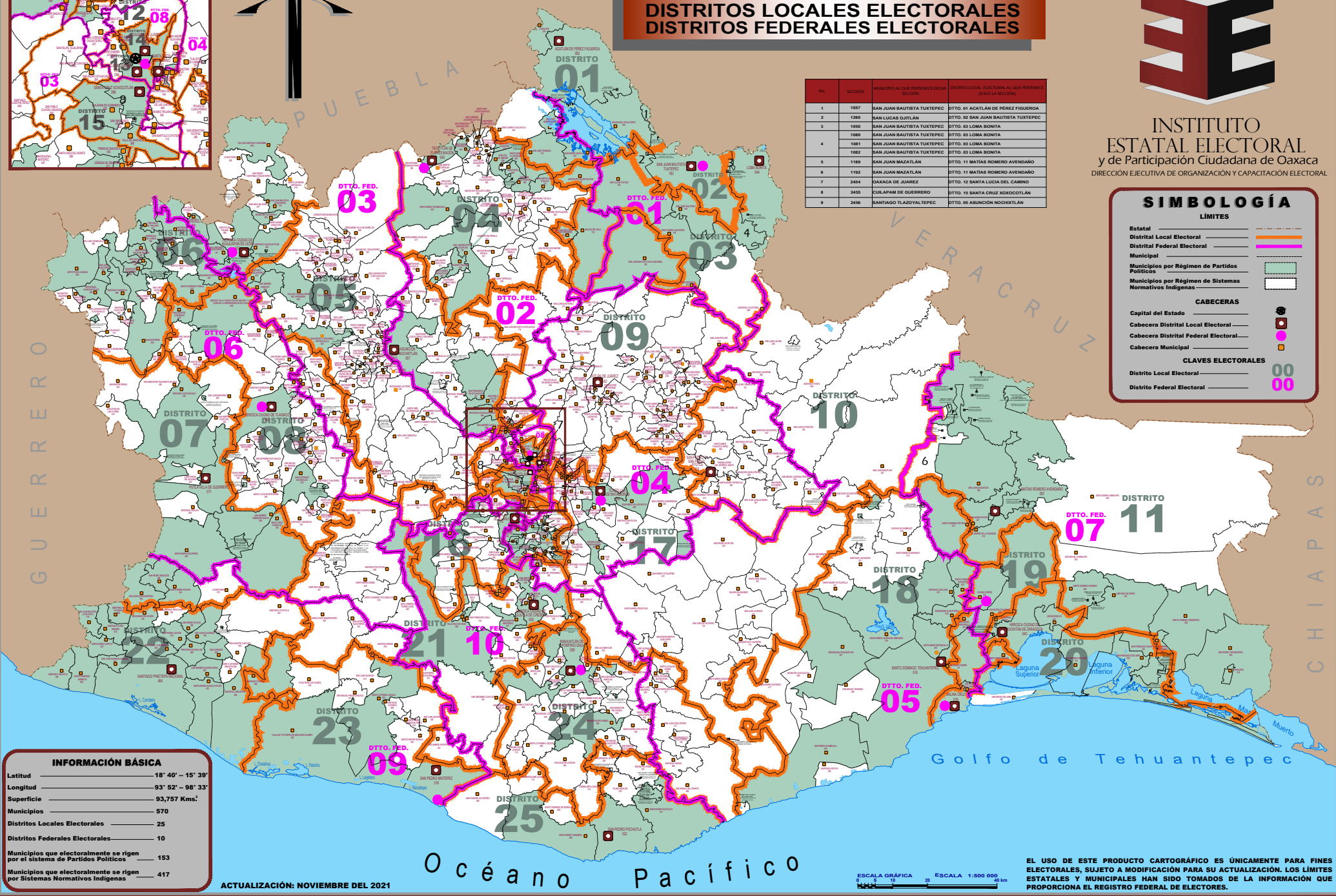
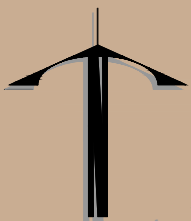
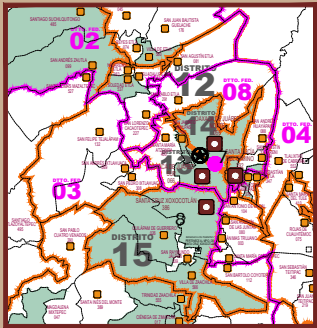
- Estatal
- Distrito Local Electoral
- Distrito Federal Electoral
- Municipal
- Municipios por Régimen de Partidos Políticos
- Municipios por Régimen de Sistemas Normativos Indígenas

CABECERAS

- Capital del Estado
- Cabecera Distrital Local Electoral
- Cabecera Distrital Federal Electoral
- Cabecera Municipal

CLAVES ELECTORALES

- Distrito Local Electoral: 00
- Distrito Federal Electoral: 00



INFORMACIÓN BÁSICA

Latitud	18° 40' -- 15° 39'
Longitud	93° 52' -- 98° 33'
Superficie	93,757 Kms.²
Municipios	570
Distritos Locales Electorales	25
Distritos Federales Electorales	10
Municipios que electoralmente se rigen por el sistema de Partidos Políticos	153
Municipios que electoralmente se rigen por Sistemas Normativos Indígenas	417

ACTUALIZACIÓN: NOVIEMBRE DEL 2021



EL USO DE ESTE PRODUCTO CARTOGRAFICO ES ÚNICAMENTE PARA FINES ELECTORALES, SUJETO A MODIFICACIÓN PARA SU ACTUALIZACIÓN. LOS LIMITES ESTATALES Y MUNICIPALES HAN SIDO TOMADOS DE LA INFORMACIÓN QUE PROPORCIONA EL REGISTRO FEDERAL DE ELECTORES.